

Marfil ■ Blanco ■ Naranja ■

Mecanismos de interrupción 10A 127V~

■ ■
25101 - 30 - 31
Interruptor sencillo 2 vías
25201 - 30 - 31
Interruptor escalera 3 vías
25251 - 30 - 31
Interruptor 4 vías

■ ■
25150 - 30 - 31
Botón timbre

■ ■
25313 - 30 - 31
Dimmer rotativo 300 Watts

Tomas de corriente 10/16A 127V~

■ ■
25423 - 30 - 31
Toma de corriente polarizada 2P

■ ■
25422 - 30 - 31
Toma de corriente 2P + T

■
25426 - 59
Toma de corriente dúplex 2P + T Tierra aislada 15A

Otros mecanismos

■ ■
25476 - 30 - 31
Toma TV Coaxial

■ ■
25480 - 30 - 31
Toma telefónica RJ11 de 4 Hilos

■ ■
25482 - 30 - 31
Toma informática RJ-45 Cat 5E

Marfil ■ Blanco ■

Otros mecanismos

■ ■
25800 - 30 - 31
Tapa Ciega

■ ■
25801 - 30 - 31
Tapa salida cable

■ ■
25806 - 30 - 31
Zumbador

Elementos montados

■ ■
23424 - 60 - 61
Toma de corriente dúplex 2P + T

■ ■
23425 - 60 - 61
Toma de corriente dúplex Falla a Tierra ICFT

Consulte política de garantía

Artículos



Placas

■ ■
◀ 23611 - 30 - 31
Placa 1 módulo

■ ■
23600 - 30 - 31 ▶
Placa ciega



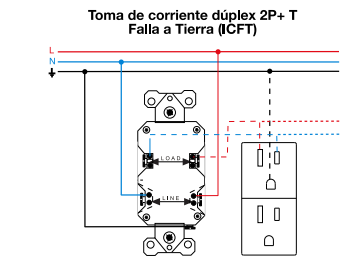
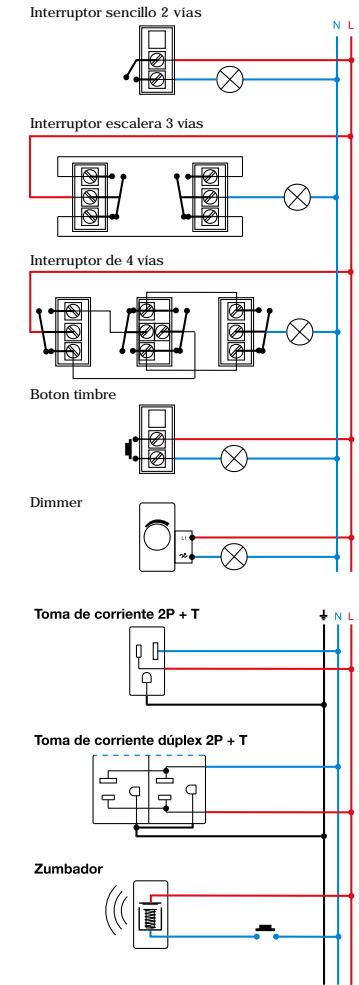
■ ■
◀ 23612 - 30 - 31
Placa 2 módulos

■ ■
23601 - 30 - 31 ▶
Placa salida cable



■ ■
◀ 23613 - 30 - 31
Placa 3 módulos

Las placas incluyen el chasis



Diagramas de instalación

SERIE Simón 23



Diseño y confort para tí

SERIE Simón 23

simon



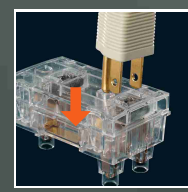
Diseño europeo

SERIE
Simón 23

De diseño europeo, suaves líneas y formas que armonizan perfectamente con todos los ambientes. Una serie de máxima calidad, diseñada y fabricada con las más exigentes normas de calidad internacional. La Serie Simón 23 aporta gran facilidad y rapidez de montaje de las placas y mecanismos, mediante fijación elástica por simple introducción.

Sistema de seguridad

Una serie que incorpora un exclusivo sistema de seguridad patentado en todas sus tomas de corriente. Así cuidamos que tus hijos estén más seguros con nuestro exclusivo sistema de protección Simón.



Exclusivo sistema de obturadores



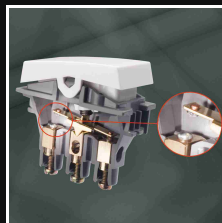
Los dos bornes de la clavija permiten el acceso a la toma de corriente



Cuando se introduce un objeto en un solo borne, el sistema interno bloquea la entrada

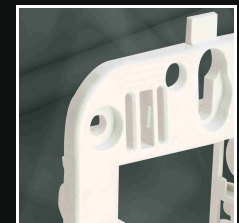
■ **Contactos de plata**

Contactos de plata que garantizan más de 40,000 maniobras en su mecanismo y por ello una larga vida de operación.



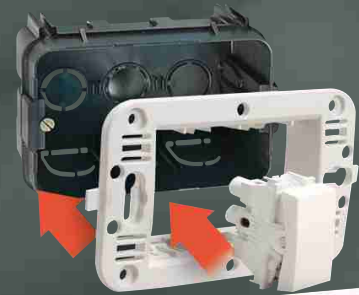
■ **Solidez de instalación y fijación versátil**

Chasis reforzado con 8 puntos de sujeción a la placa. El diseño del chasis permite la instalación en muro sólido o tablaroca.



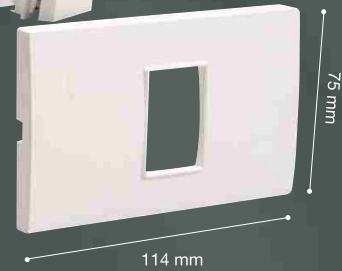
Sistema modular de fácil instalación

Intuitivo, el montaje es fácil, se efectúa por delante y mediante fijación elástica a presión por simple introducción.



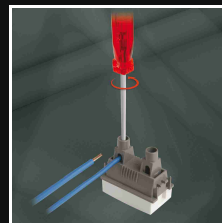
Ventaja de instalación en superficies irregulares porque la placa no rebasa el chasis.

Dimensiones de la placa que ayudan a cubrir las imperfecciones de la pared.



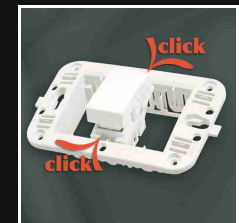
■ **Doble embornamiento**

Los mecanismos permiten la conexión en cada borne de dos conductores de calibre 12AWG (3.3 mm de sección)



■ **Un simple click**

Todos los mecanismos se instalan a presión, quedando firmemente sujetos por un simple click



■ **Policarbonato técnico**

Utilizamos policarbonato técnico en todos nuestros componentes plásticos, haciéndolos más resistentes, duraderos y autoextinguibles a la flama. Sus componentes retardantes UV0 evitan el deterioro del color con la exposición a la luz solar.

Ventajas

conectate con
simon

01800 00 **simon**
7 4 6 6 6
info@simonelectrica.com

- Soporte técnico
- Invitaciones a exposiciones
- Catálogos, material promocional

- Capacitación
- Novedades y promociones
- Comentarios y sugerencias

Distribuidor autorizado

simon
enjoy electricity

Simón Eléctrica, S.A. de C.V.

Oficina Central
Darwin 136, Col. Anzures,
11590, México, D.F.
Tel: 52(55) 5545-7865
Fax: 52(55) 5545-5492
ventascentro@simonelectrica.com

Guadalajara, Jalisco
Av. Niños Heroes 2987, Desp. 103
Col. Jardín del Bosque
C.P. 44520 Guadalajara, Jalisco
Tel: (33) 3123-0384
Fax: (33) 3123-0385
ventaspacifico@simonelectrica.com

www.simonelectrica.com
info@simonelectrica.com

simon

9350014/0807